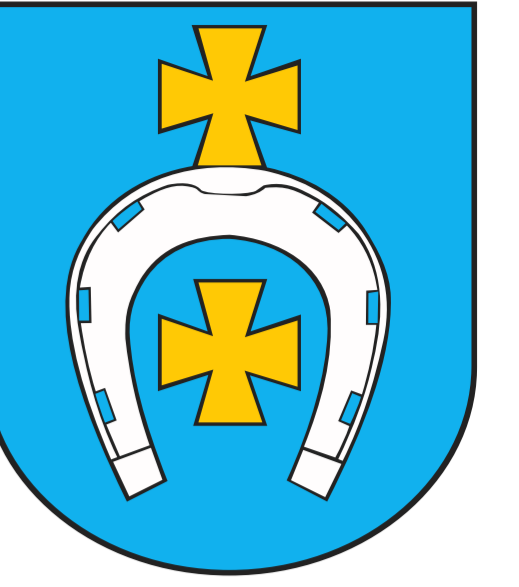
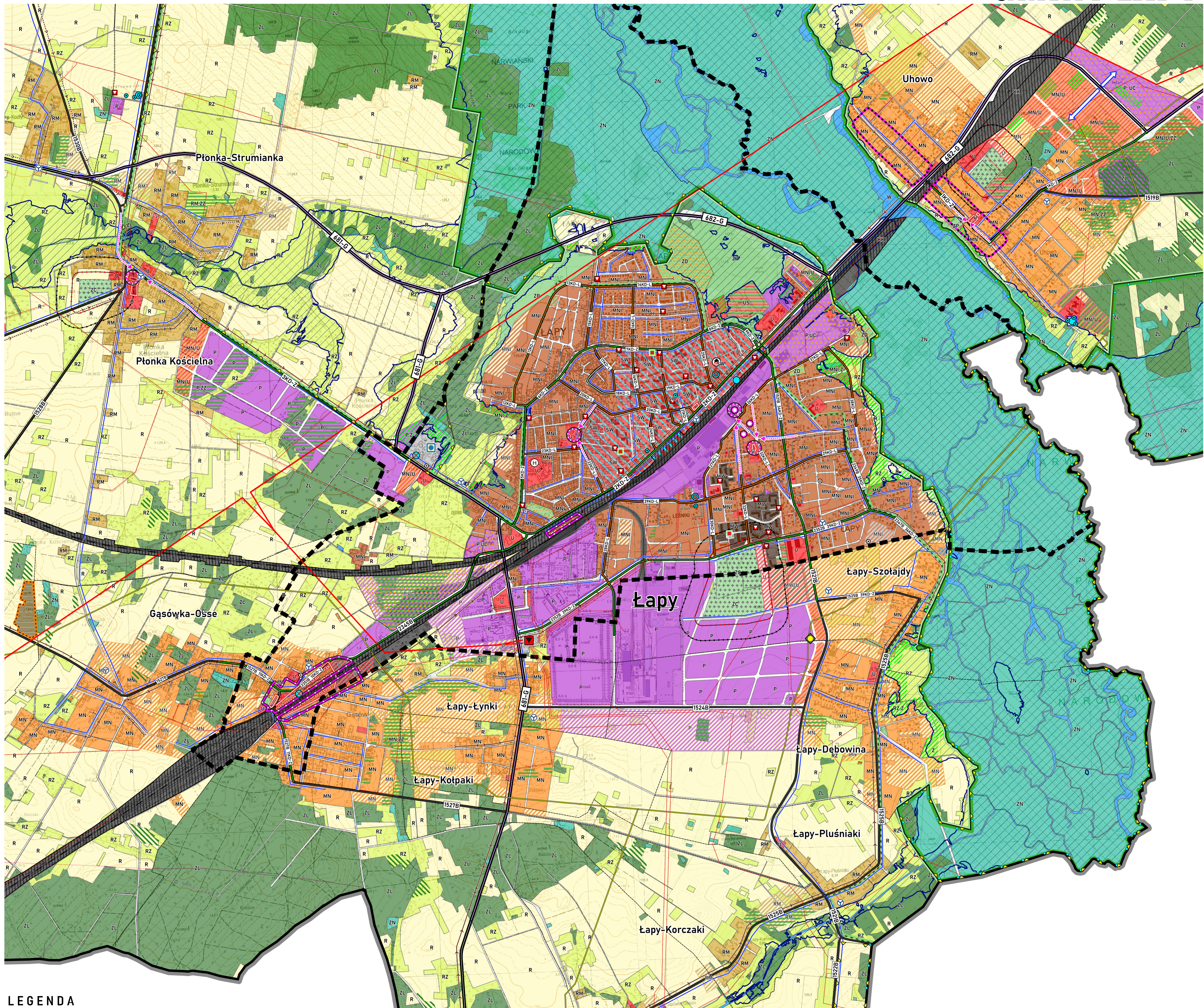


STUDIUM UWARUNKOWAŃ I KIERUNKÓW ZAGOSPODAROWANIA PRZESTRZENNEGO ZAŁ. NR 4B



K I E R U N K I M I A S T O



LEGENDA

<p>graniczność</p> <ul style="list-style-type: none"> graniczność gminy Łapy graniczność miasta Łapy graniczność obrębów ewidencyjnych <p>formy ochrony przyrody</p> <ul style="list-style-type: none"> graniczność Narwiańskiego Parku Narodowego graniczność otuliny parku narodowego Natura 2000 - Dyrektywa Ptasia Natura 2000 - Dyrektywa Siedliskowa pomnik przyrody <p>STREFA KOMUNIKACJI I INFRASTRUKTURY TECHNICZNEJ</p> <ul style="list-style-type: none"> drogi wojewódzkie drogi powiatowe klasy dróg w mieście G Z L D ciągi wskazane do włączenia do dróg publicznych przystanki autobusowe tereny zamknięte łagowisko przyszpitalne wskazywana obsługa komunikacyjna 	<p>ochrona i kształtowanie środowiska</p> <ul style="list-style-type: none"> obszar szczególnego zagrożenia powodzią obszary węzłowe sieci ekologicznej województwa główne korytarze ekologiczne strefa ochronna od cmentarza 50m strefa ochronna od cmentarza 150m eksploatacja kopalni złóża kopalni obszar eksploatacji kopalni <p>obszary ochrony dziedzictwa kulturowego</p> <ul style="list-style-type: none"> zabytki wpisane do rejestru strefy ochrony planistycznej - konserwatorskiej do uściślenia i objęcia ochroną na etapie sporządzenia planów miejscowych strefa konserwatorsko-planistyczna strefa ochrony układów ruralistycznych strefa ochrony ekspozycji dominanty przestrzenne obiekty wskazane do objęcia ochroną 	<p>STREFA OBSZARÓW ZABUDOWY MIASTA I GMINY</p> <p>-Strefa osadnicza</p> <ul style="list-style-type: none"> SW - zabudowa średnioetazjowa wielofunkcyjna MW - zabudowa mieszkaniowa wielorodzinna MNI - zabudowa mieszkaniowa jednorodzinna intensywna MN - zabudowa mieszkaniowa jednorodzinna ekstensywna RM - zabudowa zagrodowa <p>TERENY ISTNIEJĄCEJ ZABUDOWY I WYNIKAJĄCE Z MPZP WSKAZANE DO KONTYNUACJI I UZupełNIENIA</p> <ul style="list-style-type: none"> TERENY ROZWOJU I ZMIAN W STRUKTURZE FUNKCJONALNO-PRZESTRZENNEJ <p>STREFA AKTYWNOŚCI GOSPODARZEJ</p> <ul style="list-style-type: none"> U - zabudowa usługowa US - zabudowa usługowa sportu i rekreacji UC - tereny z dopuszczeniem zabudowy handlowej powyżej 2000m² P - zabudowa produkcyjno-usługowa <p>TERENY ISTNIEJĄCEJ ZABUDOWY I WYNIKAJĄCE Z MPZP WSKAZANE DO KONTYNUACJI I UZupełNIENIA</p> <ul style="list-style-type: none"> TERENY ROZWOJU I ZMIAN W STRUKTURZE FUNKCJONALNO-PRZESTRZENNEJ <p>STREFA OBSZARÓW OTWARTYCH MIASTA I GMINY</p> <ul style="list-style-type: none"> -Tereny zieleni ZL - lasy zalesienia rekultywacja w kierunku leśnym ZC - cmentarze ZD - ogrody działkowe ZP - zieleni urządzonej ZN - zieleni naturalna Z - tereny z ograniczeniem zabudowy wynikającym z połączenia na obszarach szczególnego zagrożenia powodzią oraz innych form ochrony przyrody ZZ - tereny zieleni towarzyszącej -Tereny rolnicze R - tereny gruntów ornych RZ - tereny użytków zielonych -Tereny wód W - wody 	<p>linia elektroenergetyczna WN 400 kV ist.</p> <p>linia elektroenergetyczna WN 110 kV ist.</p> <p>linia elektroenergetyczna SN ist.</p> <p>stacja transformatorowo-rozdzielcza RPZ 110kV/TSW ist.</p> <p>stacja transformatorowa ist.</p> <p>ciepłownia ist.</p> <p>gazociąg wysokiego ciśnienia dystrybucyjny ist.</p> <p>stacja redukcji-pomiarowa i st. ist.</p> <p>składowisko odpadów ist.</p> <p>kierunek spływu ścieków z miejscowości skanalizowanych</p> <p>kierunek spływu ścieków z miejscowości planowanych do skanalizowania</p> <p>oczyszczalnia ścieków ist.</p> <p>główna sieć wodociągowa ist.</p> <p>stacja wodociągowa ist.</p> <p>stacja wodociągowa do rozbudowy i modernizacji</p> <p>stacja wodociągowa do wyłączenia z eksploatacji</p> <p>odwrotny studni głębinowej</p> <p>studnia wodociągowa ist.</p>
--	---	---	--

SKALA 1:10 000