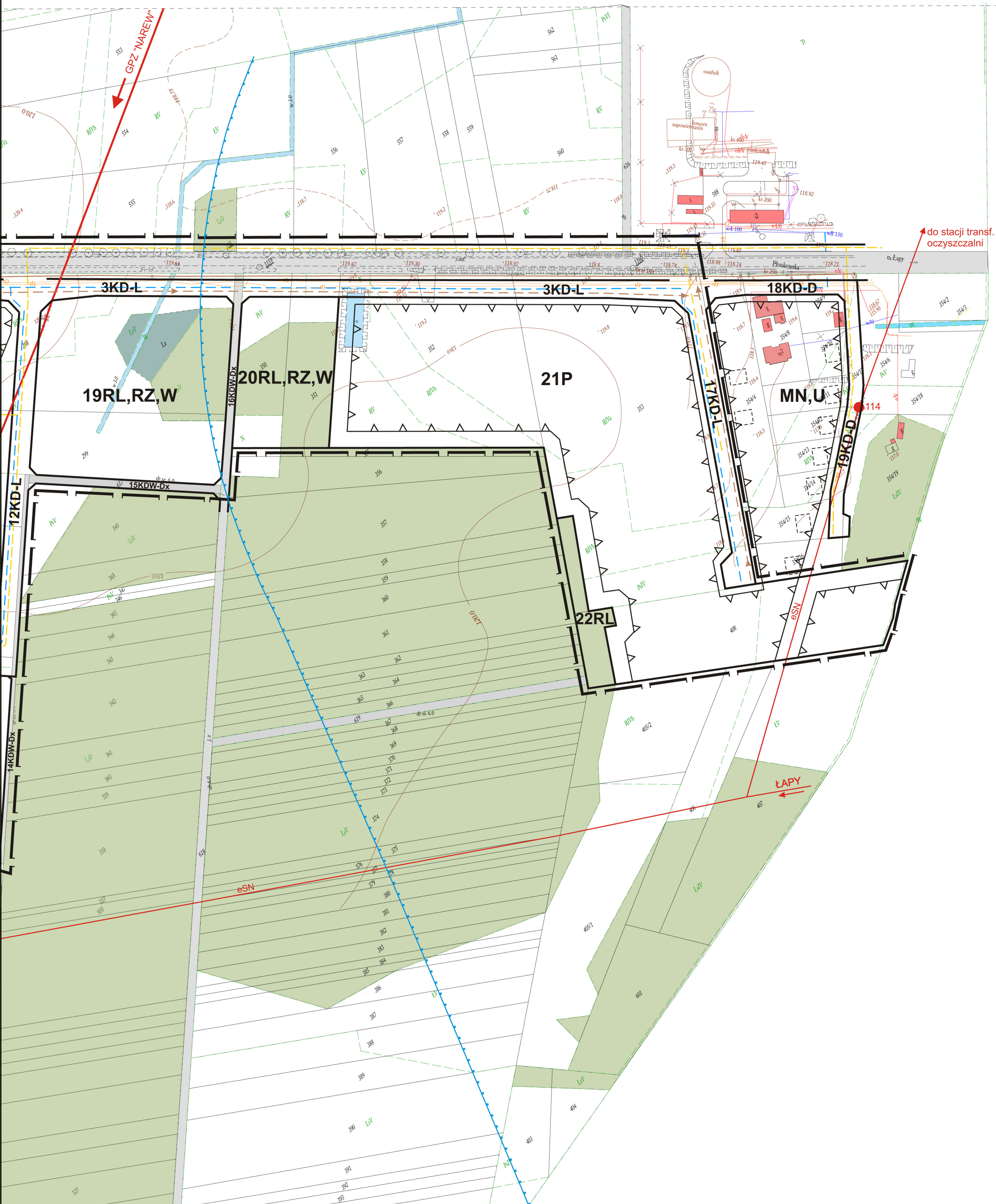


**ZAŁĄCZNIK NR 1  
DO UCHWAŁY NR XLV/631/09  
RADY MIEJSKIEJ W ŁAPACH  
Z DNIA 26 LISTOPADA 2009 R.**



towany gazociąg średniego ciśnienia  
 ąca / projektowana sieć wodociągowa  
 ące / projektowane kanały sanitarne grawitacyjne  
 ące / projektowane kanały sanitarne tłoczne  
 towane przepompownie ścieków  
 ochrony pośredniej ujęcia wody przy ul. Płonkowskiej  
 ach i Łapach Osse  
 ra obszaru objęta opracowaniem  
 rozgraniczająca tereny o różnym sposobie użytkowania  
 ekracalna linia zabudowy  
 owane granice podziału terenu na działki budowlane

ZESPÓŁ AUTORSKI	
mgr inż. arch. Wiktor Panfiluk	Główny projektant, wpisany na listę członków Okręgowej Izby Urbanistów pod Nr 150
mgr inż. arch. Joanna Jasiewicz	Opracowanie zagadnień przestrzennych w technice komputerowej, wpisana na listę członków Okręgowej Izby Urbanistów pod Nr 350
mgr Bożena Gajewska	Opracowanie ekofizjografii i prognozy oddziaływania na środowisko
mgr inż. Jan Kruszewski	Opracowanie zagadnień komunikacji
mgr inż. Czesława Kruszewska	Opracowanie zagadnień wodno - - kanalizacyjnych
inż. Elżbieta Kępska	Opracowanie zagadnień energetyki i telekomunikacji
mgr Jerzy Łukaszyński	Opracowanie prognozy finansowej