

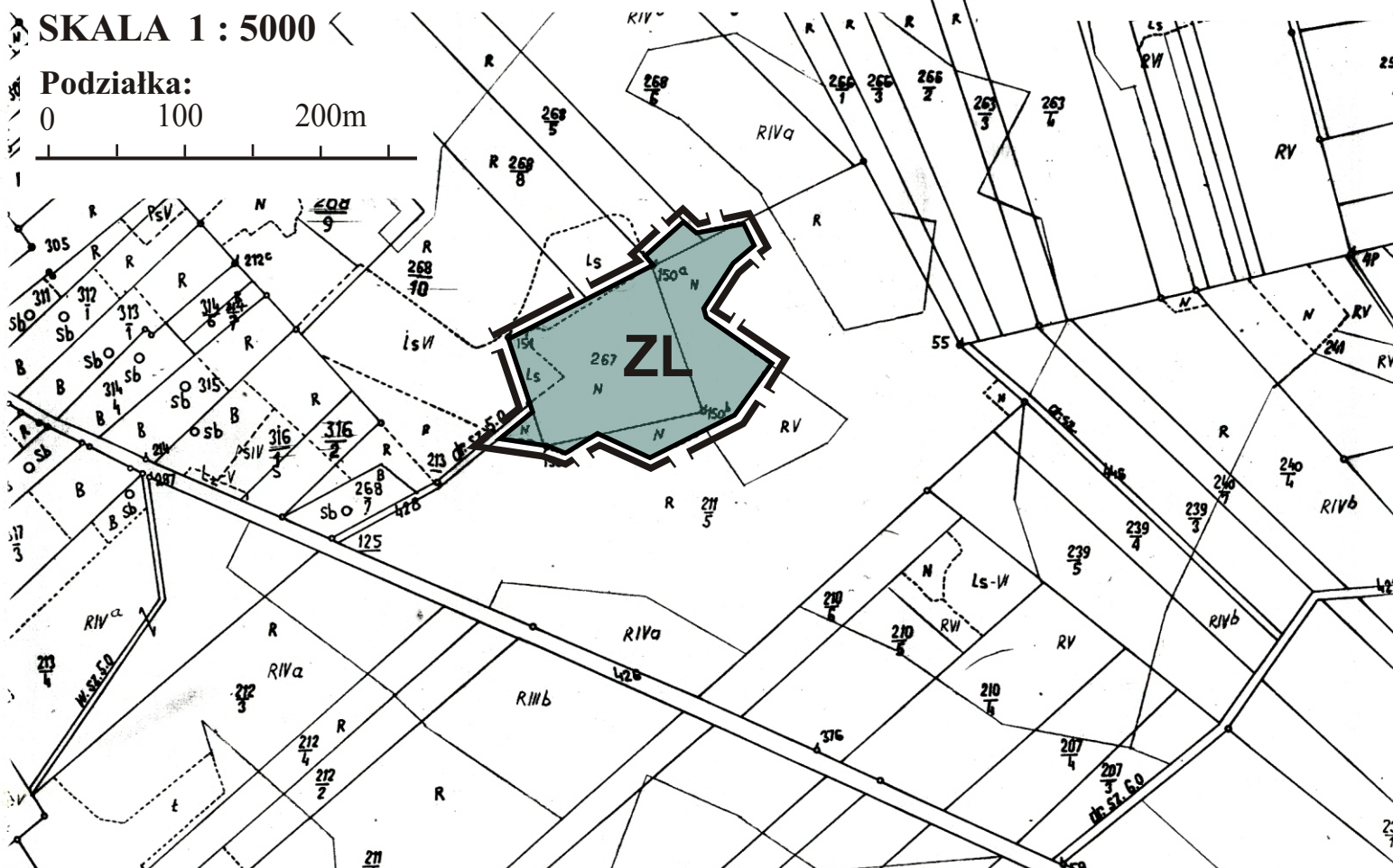
ZMIANA MIEJSCOWEGO PLANU ZAGOSPODAROWANIA PRZESTRZENNEGO CZĘŚCI OBSZARU GMINY ŁAPY W OBRĘBIE GRUNTÓW WSI STARA ŁUPIANKA

Załącznik Nr 6
do uchwały Nr XLV/633/09
Rady Miejskiej w Łapach
z dnia 26 listopada 2009 r.

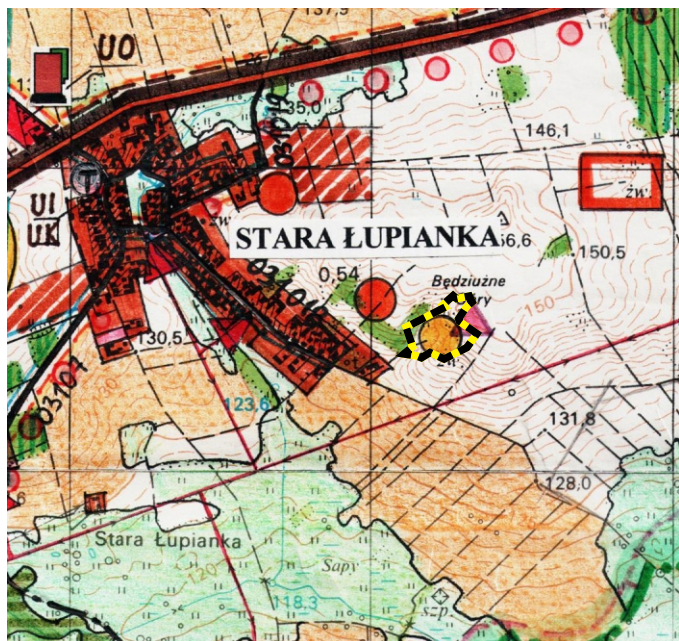
SKALA 1 : 5000

Podziałka:

0 100 200m



WYRYS ZE STUDIUM UWARUNKOWAŃ I KIERUNKÓW
ZAGOSPODAROWANIA PRZESTRZENNEGO
GMINY ŁAPY skala 1:25 000



GRANICA OBSZARU OBJĘTEGO MIEJSCOWYM
PLANEM ZAGOSPODAROWANIA
PRZESTRZENNEGO W SKALI 1:5000

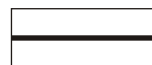
LEGENDA:



ZL Tereny lasów



Granice obszaru objętego zmianą
planu miejscowego



Linie rozgraniczające tereny o różnym
sposobie użytkowania

Cz. obr. Łupianka Stara
skala 1: 5000
Arkusz mapy 2
Łapy, dnia 2008-03-10

POWIATOWY OŚRODEK DOKUMENTACJI
GEODEZYJNEJ I KARTOGRAFICZNEJ
w Białymstoku

Poświadcza się zgodność niniejszej mapy z oryginałem przyjętym
do państwowego zarządu geodezyjnego i kartograficznego

w dniu

i zaświadczono pod nr 757/09

NINIEJSZA MAPA NIE MOŻE SŁUżyć
DO CELÓW PROJEKTOWYCH

Łapy Za upr. starosty
miejscowe i Łupianka Stara starosty
skrajne obrotu Łupianka Stara

Andrzej niel
Geodezji, Katastru i Nieruchomości