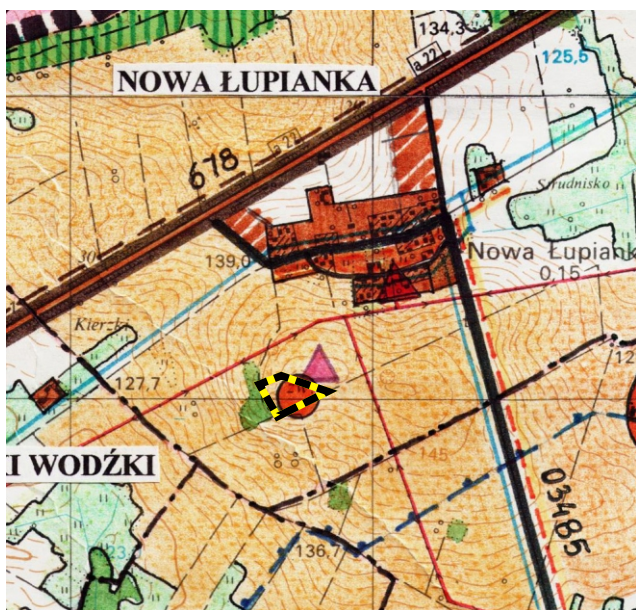


ZMIANA MIEJSCOWEGO PLANU ZAGOSPODAROWANIA PRZESTRZENNEGO CZĘŚCI OBSZARU GMINY ŁAPY W OBRĘBIE GRUNTÓW WSI NOWA ŁUPIANKA

SKALA 1 : 5000

WYRYS ZE STUDIUM UWARUNKOWAŃ I KIERUNKÓW
ZAGOSPODAROWANIA PRZESTRZENNEGO
GMINY ŁAPY

skala 1:25 000



GRANICA OBSZARU OBJĘTEGO MIEJSCOWYM
PLANEM ZAGOSPODAROWANIA
PRZESTRZENNEGO W SKALI 1:5000

cz. obr. *tupikowe Włosa*
skala 1: *5000*
Arkusz mapy *9 03 13*
Łapy, dnia

POWIATOWY ŚRODEK DOKUMENTACJI
GEODEZYJNEJ I KARTOGRAFICZNEJ
w Białymstoku

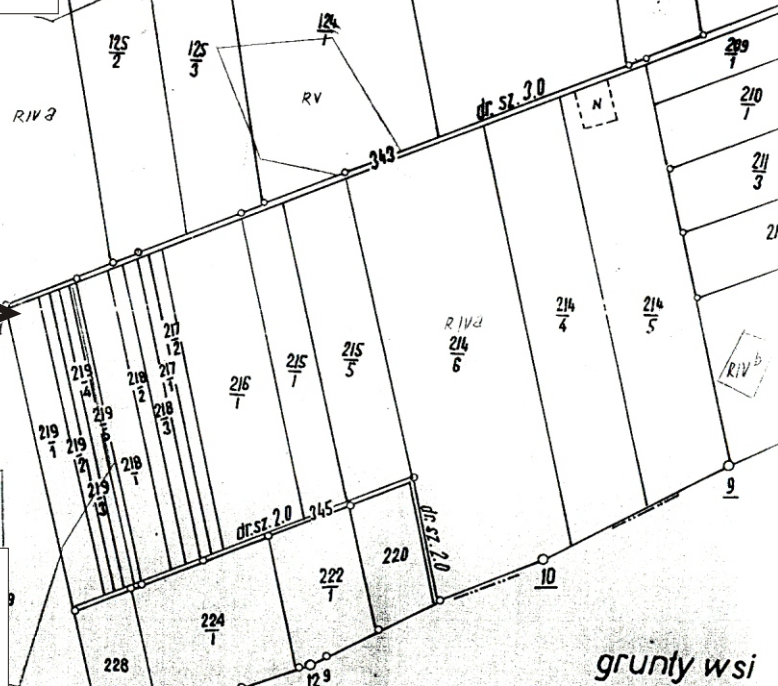
Posiada ona zgodność z oryginałem przesyłanym
do państwowego zarządu geodezyjnego i kartograficznego
w dniu

zaawidencjonowano pod nr
Niniejsza mapa nie może być użyta
do celów projektowych

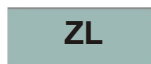
.....
miejscowość Łapy

Andrzej Piekut
Specjalista w Wydziale
Geodezji, Katastru i Nieruchomości

Załącznik Nr 7
do uchwały Nr XLV/633/09
Rady Miejskiej w Łapach
z dnia 26 listopada 2009 r.



LEGENDA:



Tereny lasów



Granice obszaru objętego zmianą
planu miejscowego



Linie rozgraniczające tereny o różnym
sposobie użytkowania

Podziałka:

0 100 200m



grunty wsi