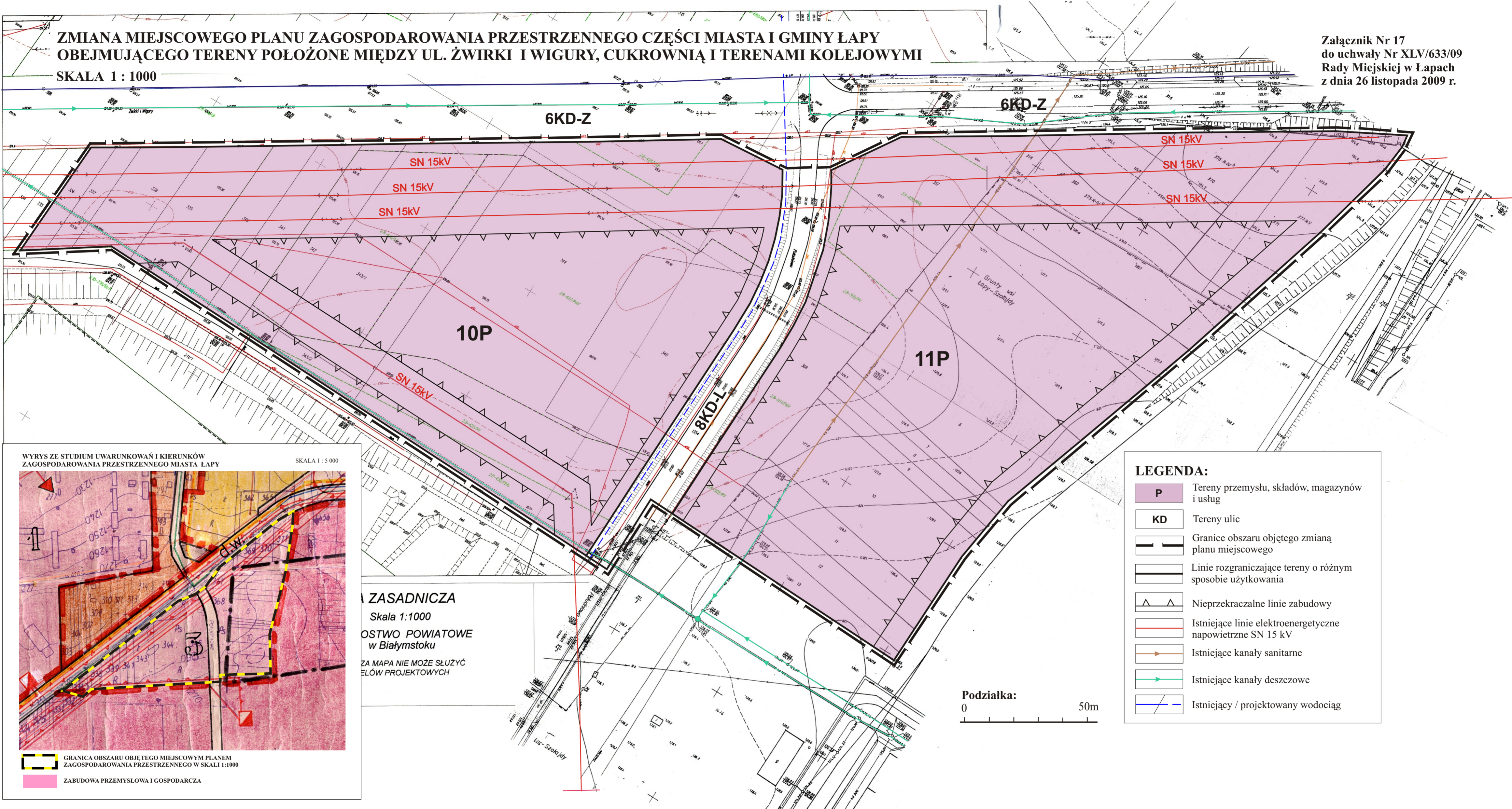


ZMIANA MIEJSCOWEGO PLANU ZAGOSPODAROWANIA PRZESTRZENNEGO CZĘŚCI MIASTA I GMINY ŁAPY
OBEJMUJĄCEGO TERENY POŁOŻONE MIĘDZY UL. ŻWIRKI I WIGURY, CUKROWNIĄ I TERENAMI KOLEJOWYMI

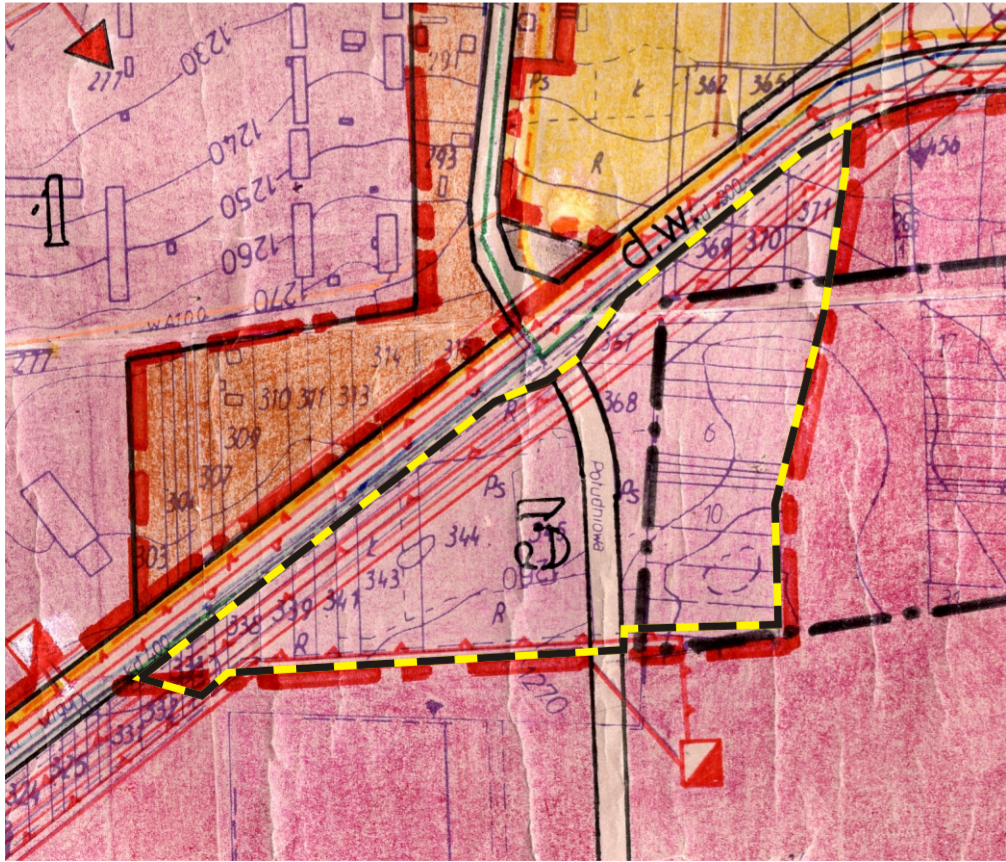
SKALA 1 : 1000

Załącznik Nr 17
do uchwały Nr XLV/633/09
Rady Miejskiej w Łapach
z dnia 26 listopada 2009 r.



WYRYS ZE STUDIUM UWARUNKOWAŃ I KIERUNKÓW
ZAGOSPODAROWANIA PRZESTRZENNEGO MIASTA ŁAPY

SKALA 1 : 5 000



GRANICA OBSZARU OBJĘTEGO MIEJSCOWYM PLANEM
ZAGOSPODAROWANIA PRZESTRZENNEGO W SKALI 1:1000
ZABUDOWA PRZEMYSŁOWA I GOSPODARCZA

ZASADNICZA
Skala 1:1000
OSTWO POWIATOWE
w Białymstoku

ZA MAPA NIE MOŻE SŁUŻYĆ
ELÓW PROJEKTOWYCH

LEGENDA:

- P** Tereny przemysłu, składów, magazynów i usług
- KD** Tereny ulic
- Granicę obszaru objętego zmianą planu miejscowego
- Linie rozgraniczające tereny o różnym sposobie użytkowania
- Nieprzekraczalne linie zabudowy
- Istniejące linie elektroenergetyczne napowietrzne SN 15 kV
- Istniejące kanały sanitarne
- Istniejące kanały deszczowe
- Istniejący / projektowany wodociąg