


GRANICA OBSZARU OBJĘTEGO MIEJSCOWYM  
PLANEM ZAGOSPODAROWANIA  
PRZESTRZENNEGO W SKALI 1:1000

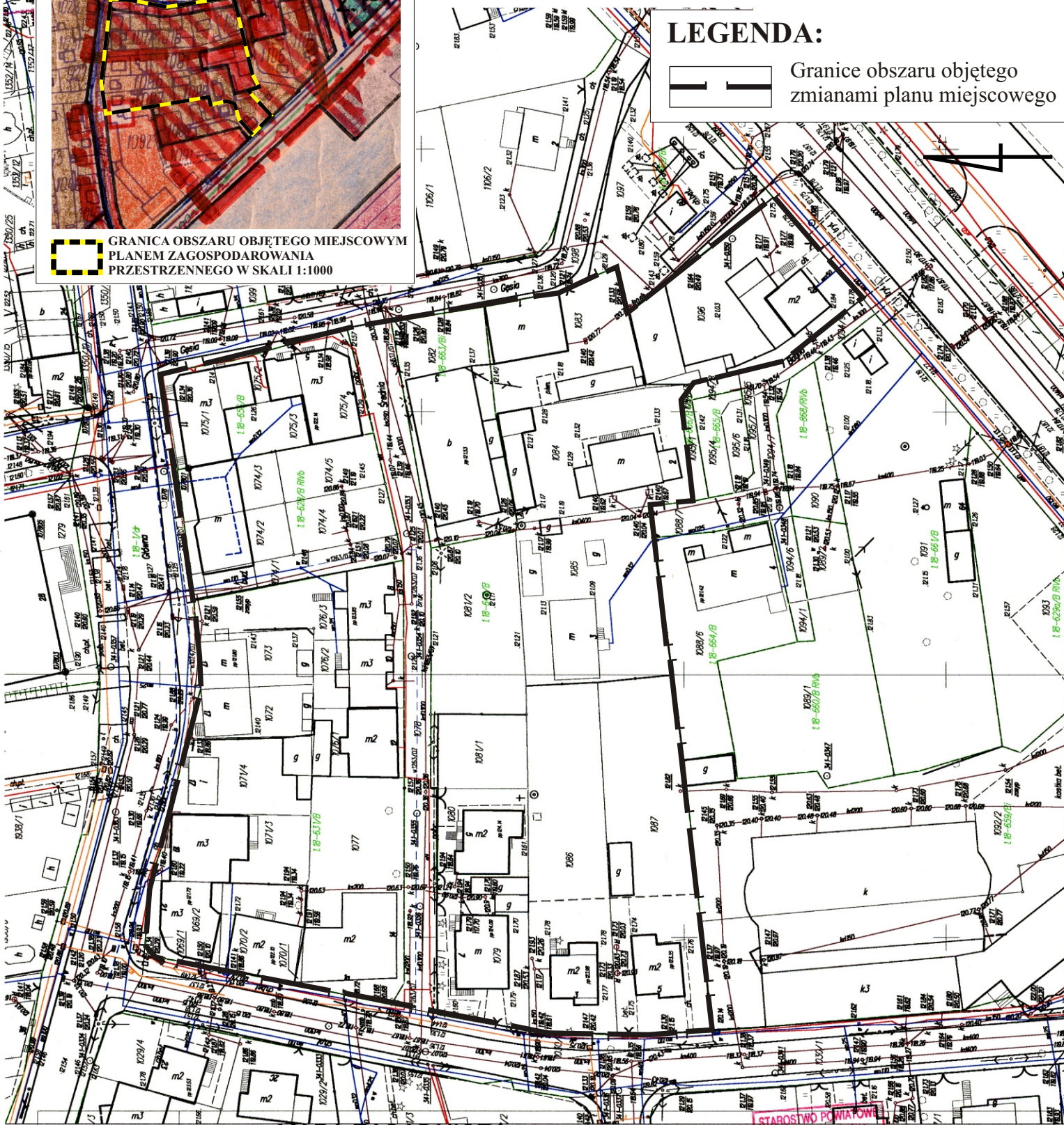
Podziałka:



Załącznik Nr 23  
do uchwały Nr XLV/633/09  
Rady Miejskiej w Łapach  
z dnia 26 listopada 2009 r.

**LEGENDA:**

 Granice obszaru objętego  
zmianami planu miejscowego



**ZMIANA MIEJSCOWEGO PLANU ZAGOSPODAROWANIA  
PRZESTRZENNEGO CZĘŚCI MIASTA I GMINY ŁAPY,  
OBEJMUJĄCEGO TERENY POŁOŻONE W ŁAPACH  
W REJONIE ULIC: GŁÓWNEJ, PRZECHODNIEJ, GĘSIEJ  
I SIKORSKIEGO**

SKALA 1 : 1000