

**MAPA SYTUACYJNO-WYSOKOŚCIOWA  
DO CELÓW PLANISTYCZNYCH**  
**SKALA 1:2000**  
(z przetworzenia map 1:500; 1:1000 i 1:5000)

Objekt: Łapy Dębowa, Łapy Szalajdy  
woj. podlaskie  
Gmina: Łapy  
Sekcja mapy zasadniczej: 245.343.054; 102; 245.344.013; 061 skala 1:1000  
245.343.0524 skala 1:500

Niniejszą mapę sporządzono na podstawie istniejących materiałów geodezyjno-kartograficznych stanowiących zasób Ośrodka Dokumentacji Geodezyjnej i Kartograficznej w Białymstoku oraz pomiaru uzupełniającego.

1. granice działek granice użytków i konturów klasyfikacyjnych opracowano metodą wektoryzacji rastra mapy ewidencyjnej gruntów obręb Płotka Kościelna  
2. budynki i pozostałą treść sytuacyjną opracowano metodą wektoryzacji rastra mapy map zasadniczych w skali 1:500 i 1:1000  
3. rzeźba terenu z wektoryzacji istniejących map zasadniczych oraz map zastępczych 1:5000

Mapa aktualna na dzień 27.12.2007 r.  
L.k.s.rob.: 97/2007

Wykonawca:  
Przedsiębiorstwo Usług  
Geodezyjno-Kartograficznych  
MERIDIAN J. Kurzyńska, A. Zegarska s.c.  
15-005 Białystok, ul. Sienkiewicza 82 lok. 502

Przewodzący przedsiębiorstwo:  
Geodeta uprawniony  
Jan Kurzyński  
Upr. Nr 3256

STAROSTWO POWIATOWE  
W BIAŁYMSTOKU

Dokumenty z pomiaru uzupełniającego przyjęto do zasobu powiatowego w dniu 27.12.2007 r.  
zawierającego pod nr 6712-2007

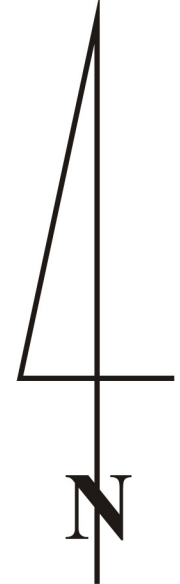
Białystok dn. 27.12.2007

Starosta

MIEJSCOWY PLAN ZAGOSPODAROWANIA  
PRZESTRZENNEGO CZĘŚCI MIASTA  
I GMINY ŁAPY, OBEJMUJĄCY TERENY  
POŁOŻONE W OBRĘBIE GRUNTÓW WSI  
ŁAPY SZOŁAJDY I ŁAPY DĘBOWINA  
ORAZ MIASTA ŁAPY

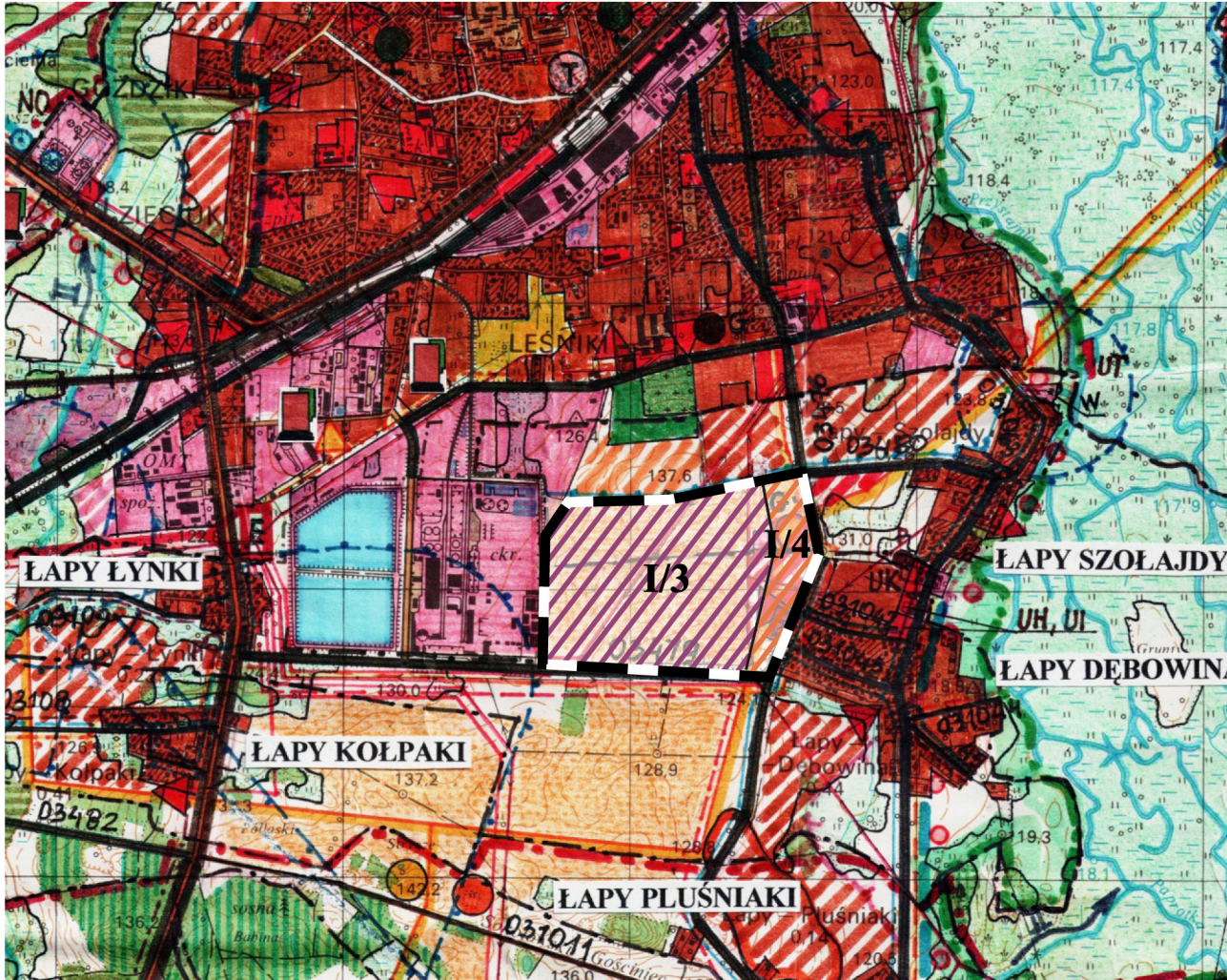
SKALA 1 : 2000  
Podziałka:  
0 50 100m

ZALĄCZNIK NR 1  
DO UCHWAŁY NR XLV/632/09  
RADY MIEJSKIEJ W ŁAPACH  
Z DNIA 26 LISTOPADA 2009 R.



WYRYS ZE STUDIUM UWARUNKOWAŃ I KIERUNKÓW  
ZAGOSPODAROWANIA PRZESTRZENNEGO MIASTA  
I GMINY ŁAPY

SKALA 1:25 000



- GRANICA OBSZARU OBJĘTEGO MIEJSCOWYM PLANEM  
ZAGOSPODAROWANIA PRZESTRZENNEGO W SKALI 1:2000
- OBSZARY ROZWOJU ZABUDOWY PRZEMYSŁOWEJ, SKŁADÓW, MAGAZYNÓW  
I USŁUG Z WYJĄTKIEM INWESTYCIJ SZCZEGÓLNIE SZKODLIWYCH  
DLA ŚRODOWISKA, OBLIGATORYJNIE WYMAGAJĄCYCH SPORZĄDZENIA  
RAPORTU O ODDZIAŁYWANIU NA ŚRODOWISKO, OKREŚLONYCH  
W PRZEPISACH SZCZEGÓLNYCH
- OBSZARY ROZWOJU ZABUDOWY RÓŻNYCH FORM MIESZKALNICTWA ORAZ  
USŁUG Z WYJĄTKIEM INWESTYCIJ SZCZEGÓLNIE SZKODLIWYCH  
DLA ŚRODOWISKA, OBLIGATORYJNIE WYMAGAJĄCYCH SPORZĄDZENIA  
RAPORTU O ODDZIAŁYWANIU NA ŚRODOWISKO, OKREŚLONYCH  
W PRZEPISACH SZCZEGÓLNYCH

ZESPÓŁ AUTORSKI	
mgr inż. arch. Wiktor Panfluk	Główny projektant, wpisany na listę członków Okręgowej Izby Urbanistów pod Nr 150
mgr inż. arch. Joanna Jasiewicz	Opracowanie zagadnień przestrzennych w technice komputerowej, wpisana na listę członków Okręgowej Izby Urbanistów pod Nr 350
mgr Bożena Gajewska	Opracowanie ekofizjografii i prognozy oddziaływania na środowisko
mgr inż. Jan Kruszewski	Opracowanie zagadnień komunikacji
mgr inż. Czesława Kruszewska	Opracowanie zagadnień wodno - - kanalizacyjnych
inż. Elżbieta Kępska	Opracowanie zagadnień energetyki i telekomunikacji
mgr Jerzy Łukaszyński	Opracowanie prognozy finansowej

LEGENDA:

- P** Tereny obiektów produkcyjnych, składów, magazynów  
z dopuszczeniem usług
- U,MN** Tereny usług z dopuszczeniem zabudowy mieszkaniowej jednorodzinnej
- G** Tereny stacji redukcyjno - pomiarowej gazu
- E** Tereny stacji transformatorowej
- KD** Tereny dróg, ulic i ciągów pieszych
- Istniejące obiekty budowlane
- Postulowana lokalizacja budynków mieszkalnych lub usługowych
- Istniejące / projektowane linie elektroenergetyczne SN15kV napowietrzne
- Istniejące / projektowane linie elektroenergetyczne SN15kV napowietrzne  
przeznaczone do demontażu
- Istniejące kablowe linie elektroenergetyczne niskiego napięcia
- Istniejąca stacja transformatorowa
- Istniejący gazociąg wysokiego ciśnienia
- Istniejące / projektowane gazociągi średniego ciśnienia
- Istniejąca / projektowana sieć wodociągowa
- Istniejące / projektowane kanały sanitarne grawitacyjne
- Projektowane kanały sanitarne tłoczne
- Przepompownie ścieków
- Granica obszaru objętego opracowaniem
- Linia rozgraniczająca tereny o różnym sposobie użytkowania
- Nieprzekraczalna linia zabudowy
- Postulowane granice podziału terenu na działki budowlane